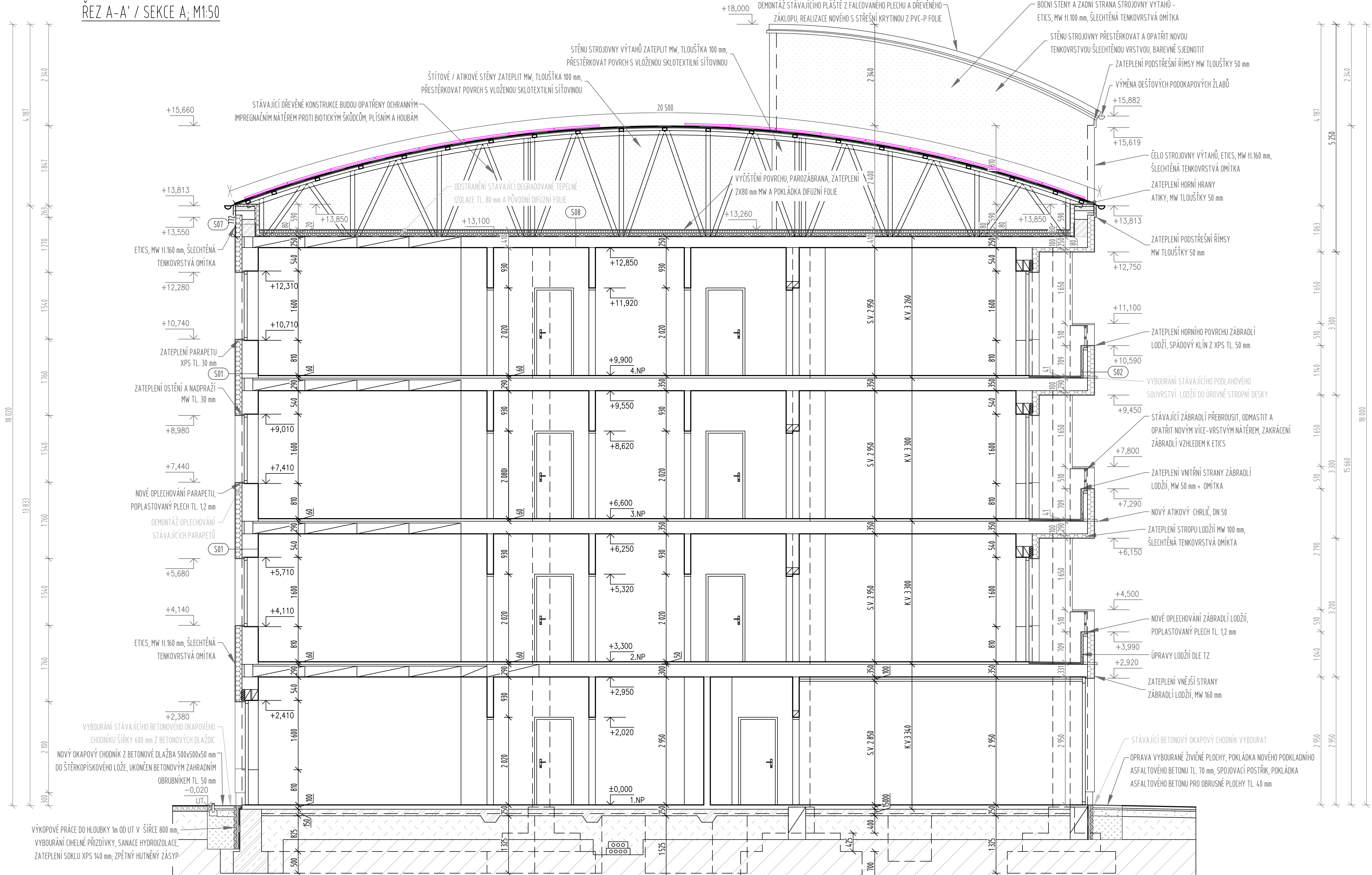


ŘEZ A-A' / SEKCE A; M1:50



SKLADBY KONSTRUKCÍ:

- S01) OBVODOVÁ STĚNA:**
- FASÁDNÍ TENKOVRSŤVÁ ŠLECHTĚNÁ TENKOVRSŤVÁ OMÍTKA ZRNITOST 1,5 mm
 - PENETRACE
 - STĚRKOVACÍ HMOTA S VÝZTUŽNOU MŘÍŽKOU H. 5 mm
 - ZATEPLENÍ ETICS MW FASÁDNÍ H. 160 / 50 / 30 mm
 - LEPÍČÍ TMEL H. 5 mm
 - VNĚJŠÍ PŮVODNÍ OMÍTKA
 - NOSNÉ OBVODOVÁ KONSTRUKCE
 - VNITŘNÍ OMÍTKA
- S02) ZÁBRADLÍ LODŽÍ:**
- FASÁDNÍ TENKOVRSŤVÁ ŠLECHTĚNÁ TENKOVRSŤVÁ OMÍTKA ZRNITOST 1,5 mm
 - PENETRACE
 - STĚRKOVACÍ HMOTA S VÝZTUŽNOU MŘÍŽKOU H. 5 mm
 - ZATEPLENÍ ETICS MW FASÁDNÍ H. 160 mm
 - LEPÍČÍ TMEL H. 5 mm
 - VNĚJŠÍ PŮVODNÍ OMÍTKA
 - NOSNÁ ŽELEZOBETONOVÁ KONSTRUKCE ZÁBRADLÍ TL. 100 mm
 - VNITŘNÍ OMÍTKA
 - LEPÍČÍ TMEL H. 5 mm
 - ZATEPLENÍ ETICS MW FASÁDNÍ H. 50 mm
 - STĚRKOVACÍ HMOTA SE ZDOVOJENOU VÝZTUŽNOU MŘÍŽKOU H. 5 mm
 - PENETRACE
 - FASÁDNÍ TENKOVRSŤVÁ ŠLECHTĚNÁ TENKOVRSŤVÁ OMÍTKA ZRNITOST 1,5 mm
- S03) ATIKOVÉ STĚNY NA PŮDĚ:**
- FASÁDNÍ TENKOVRSŤVÁ ŠLECHTĚNÁ TENKOVRSŤVÁ OMÍTKA ZRNITOST 1,5 mm
 - PENETRACE
 - STĚRKOVACÍ HMOTA S VÝZTUŽNOU MŘÍŽKOU H. 5 mm
 - ZATEPLENÍ ETICS MW FASÁDNÍ H. 160 / 50 / 30 mm
 - LEPÍČÍ TMEL H. 5 mm
 - VNĚJŠÍ PŮVODNÍ OMÍTKA
 - NOSNÉ OBVODOVÁ KONSTRUKCE
 - STĚRKOVACÍ HMOTA S VÝZTUŽNOU MŘÍŽKOU H. 5 mm
 - LEPÍČÍ TMEL H. 5 mm
 - ZATEPLENÍ MW FASÁDNÍ H. 100 mm
 - STĚRKOVACÍ HMOTA S VÝZTUŽNOU MŘÍŽKOU H. 5 mm
- S04) PODLAHA NA PŮDĚ - SEKCE A:**
- DIFUZNĚ OTEVŘENÁ FOLIE
 - TEPELNÁ IZOLACE Z MW VE DVOU VRSTVÁCH - 2 x 80 mm
 - PAROZÁBRANA
 - GEOTEXTILIE MIN. 300 g/m²
 - STÁVAJÍCÍ DIFUZNÍ FOLIE
 - TEPELNÁ IZOLACE ZE SKELNĚHO VLÁKNA TL. 100 mm
 - CEMENTOVÝ POTĚR 50 mm
 - TL: EPS H. 50 mm
 - STROPNÍ KONSTRUKCE - SPIROL PANELY 250 mm
 - VNITŘNÍ OMÍTKA

LEGENDA:

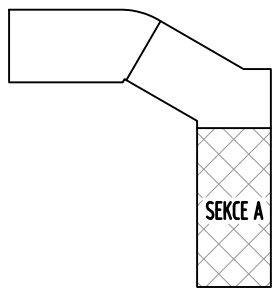
- STÁVAJÍCÍ NEUPRAVOVANÉ KONSTRUKCE
- ZDVO NOSNÝCH STĚN A VÝTAHOVÉ ŠACHTY TL. 300 mm Z CIHEL PLNÝCH PÁLENÝCH CP P15
- ZAVĚTROVACÍ A SCHODISTOVÉ ŽB STĚNOVÉ PANELY TL. 160 mm
- MEZIOKEN. PILÍŘE Z PLYNOSILKATOVÝCH TVÁRNIC TL. 300 mm
- PŘÍČKY Z CIHEL DUTÝCH, TL. 300, 150 A 75 mm
- BOURANÉ KONSTRUKCE
- HRANY DŘÍVE VIDITELNÝCH KONSTRUKCÍ
- NOVÉ / UPRAVOVANÉ KONSTRUKCE
- ETICS - MW, H. 160 mm - ŠLECHTĚNÁ TENKOVRSŤVÁ OMÍTKA

POZNÁMKY:

- POPIS KONSTRUKCÍ A ÚPRAV - BLÍŽE VIZ. TECHNICKÁ ZPRÁVA
- TECHNICKÁ ZPRÁVA A POŽÁRNĚ BEZPEČNOSTNÍ ŘEŠENÍ JSOU NEDÍLNOU SOUČÁSTÍ PROJEKTOVÉ DOKUMENTACE !!!
- JEDNOTLIVÉ ROZMĚRY OBJEKTU JSOU PŘEVZATY Z PŘEDANÉ PROJEKTOVÉ DOKUMENTACE, PŘÍPADNĚ NESROVNALOSTI SE SKUTEČNOSTÍ NEJSOU VZHLÉDEM K ROZSAHU REGENERACE ROZHODUJÍCÍ.
- VEŠKERÉ ROZMĚRY JE NUTNO OVĚŘIT NA STAVBĚ !!!
- PŘI PROVÁDĚNÍ POSTUPOVAT DLE TECHNOLOGICKÝCH PŘEDPISŮ POUŽITÝCH MATERIÁLŮ
- ATIKA PROVEDENA VE SPÁDU MIN 5,5%, SPÁD BUDE VYTVOŘEN SPÁDOVÝMI KLÍNY Z XPS, KTERÉ BUDU KOTVENY PŘES OSB DESKU DO KCE ATIKY
- VNITŘNÍ STRANA ATIKY BUDE ZATEPLENA TEPELNOU IZOLACÍ Z EPS TL.80mm
- REŽIM PROHLÍDEK, KONTROL, ÚDRŽBY A OBNOVY BUDE STANOVEN DLE ČSN 73 1901
- STABILIZACE STŘEŠNÍHO PLÁŠTĚ MECHANICKÝM KOTVENÍM

LEGENDA – MAGUS:

FV panely s konstrukcí



PARCELNÍ ČÍSLO 5477/11, BUDOVA Č.P. 3077/20, KATASTRÁLNÍ ÚZEMÍ ŽABOVŘESKY (610470)

ZODP. PROJEKTANT	ing. Peter Petříč			
KONTROLOVAL	ing. Peter Petříč			
VYPRACOVAL	ing. Peter Petříč			
STAVEBNÍK	SAKO Brno, a.s.			
MÍSTO STAVBY	DS Vychodilova, Vychodilova 3077, 616 00 Brno – Žabovřesky			
NÁZEV STAVBY	FVE DS Vychodilova	DATUM	07/2022	
		FORMÁT	6x44	
		MĚŘÍTKO	1:50	
STAVEBNÍ OBJEKT	FVE	STUPEŇ PD	DZS	
ČÁST	---	ČÍSLO ZAKÁZKY	Z021039	
OBSAH:	ULOŽENÍ FV PANELOU NA STŘEŠE SEKCE A - ŘEZ A-A	ČÍS. SOUPRAVY	Č. VÝKRESU	D4.2